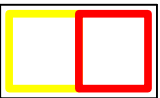


BODENKARTE

ZEICHENERKLÄRUNG:



Vorhabensfläche der SIBELCO Deutschland GmbH



lehmiger Schluff bis schluffiger Lehm, z.T. kiesig, 3 — 8 lehmig-sandiger Kies, z.T. lehmiger Ton

Pseudogley

aus Loß (Pleistozän) über stark verlehmtem Sand und Kies der Hauptterrasse (Pleistozän), z.T. über lehmigem Ton (Tertiär)



schluffiger Lehm bis lehmiger Schluff, stellenweise schwach steinig, 10 — 20 Ton-, Schluff- und Sandstein oder sandiger Kies

Parabraunerde

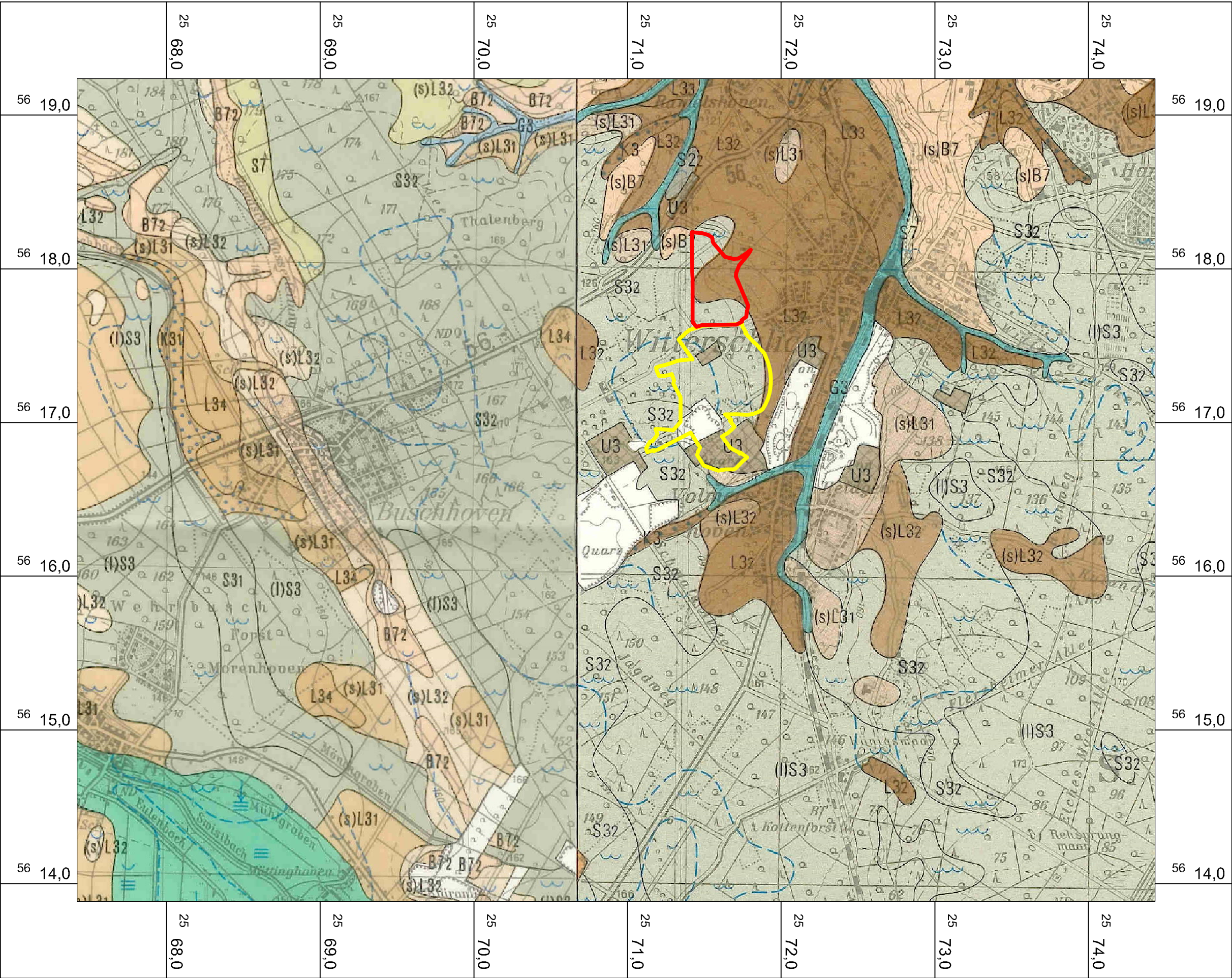
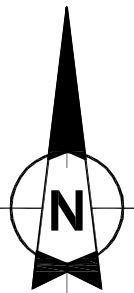
aus Loß (Pleistozän) über Ton-, Schluff- und Sandstein (Devon) oder Sand und Kies der Haupt- oder Mittelterrasse (Pleistozän)



kiesiger lehmiger Sand bis sandig-lehmiger Schluff 2 — 7 lehmig-sandiger Kies

Braunerde, z.T. Pseudogley-Braunerde,

aus Sand und Kies der Haupt- oder Mittelterrasse (Pleistozän) mit lückenhafter Deckschicht aus Lößlehm (Pleistozän)



DR. TILLMANNS
&
PARTNER GmbH

Kopernikusstr. 5
50126 BERGHEIM
Tel.: 02271 / 801-0

AUFTRAGGEBER

SIBELCO DEUTSCHLAND GMBH
SÄLZERSTR. 20, 56235 RANSBACH-BAUMBACH

MASSNAHME

Gutachten zur Bewertung der Auswirkungen
der geplanten Norderweiterung des Tontagebaus Schenkenbusch
auf das Schutzgut Boden

BEARBEITET

R.H.

06/17

M.

1 : 25.000

GEZEICHNET

K.K.

06/17

AUFGESTELLT

BERGHEIM, DEN 13.06.2017

PROJEKT-Nr.: 6996-06-09

ANLAGE:

2